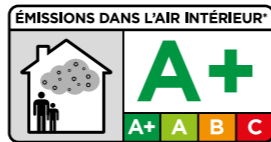


# STANDARD

Grès cérame technique.  
 Technical porcelain stoneware.  
 Technisches Feinsteinzeug.  
 Gres porcellanato tecnico.



Information sur le niveau d'émission de substances volatiles dans l'air intérieur, présentant un risque de toxicité par inhalation, sur une échelle de classe A+ (très faibles émissions) à C (fortes émissions).



ISO 10545-2  
CONFORME



ISO 10545-3  
≤0,5%



ISO 10545-4  
CONFORME



ISO 10545-6  
CONFORME



ISO 10545-12  
CONFORME



ISO 10545-13  
CONFORME



ISO 10545-14  
CONFORME



EN 16165 ANNEXE B



EN 16165 ANNEXE A

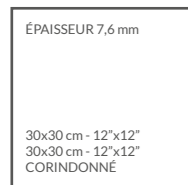


EN 16165 ANNEXE B  
CORINDONNÉ



EN 16165 ANNEXE A  
CORINDONNÉ

## FORMATS - SIZES - FORMATE - FORMATI



\*\*\* Résultats des tests effectués par des laboratoires extérieurs accrédités. Ils sont à disposition de toute personne intéressée auprès de nos bureaux. Il est possible d'effectuer des contrôles supplémentaires sur d'éventuels lots qui pourraient vous intéresser.

\*\*\* Results of tests conducted by accredited external laboratories. They are available to any interested person at our offices. It is possible to carry out additional checks on potential lots that might interest you.

\*\*\* Ergebnisse der Tests von akkreditierten externen Labors durchgeführt. Sie sind erhältlich für jede interessierte Person in unserem Büro. Es ist möglich, zusätzliche Kontrollen durchführen zu möglichen Lose, die Sie interessieren könnten.

\*\*\* Risultati di test effettuati presso laboratori esterni accreditati. Sono a disposizione di tutte le persone interessate presso i nostri uffici. È possibile effettuare controlli supplementari su lotti che potrebbero eventualmente interessarvi.

### 050 PORPHYRÉ BLANC NOIR



43,5 LRV

30x30 cm 12"x12" A453 U4 P4 E3 C2 - R10 A  
 30x30 cm 12"x12" CORINDONNÉ 7,6 mm E813 U4 P4 E3 C2 - R13 A+B+C\*\*\*

### 050 PORPHYRÉ BLANC NOIR POINTE DE DIAMANT



R12

EN 161165 ANNEXE B

A+B+C

EN 161165 ANNEXE A

V4

DIN 51130

PTEDIAMANT

\*\*\*



30x30 cm 12"x12" ÉPAISSEUR 7,6 mm E819 U4 P4 E3 C2 - R12 A+B+C\*\*\*

### 060 PORPHYRÉ GRIS CLAIR - GRIS FONCÉ



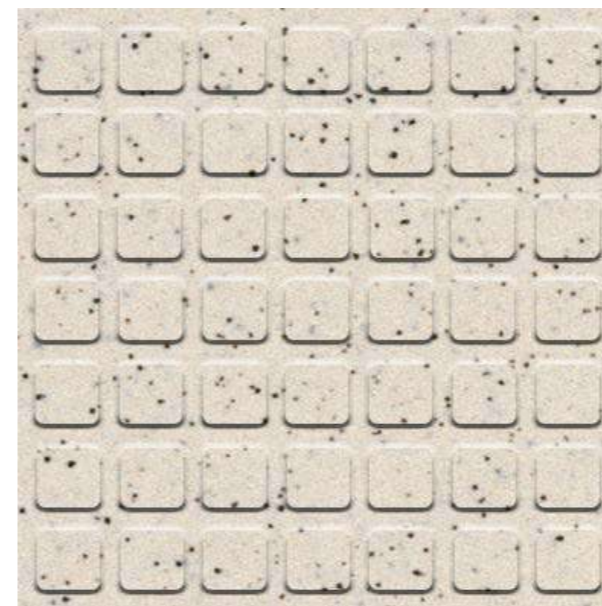
30x30 cm 12"x12" A454 U4 P4 E3 C2 - R10 A

### 150 PORPHYRÉ GRIS FONCÉ



30x30 cm 12"x12" A460 U4 P4 E3 C2 - R10 A

### 050 PORPHYRÉ BLANC NOIR PASTILLES CARRÉES



R12

EN 161165 ANNEXE B

A+B+C

EN 161165 ANNEXE A

30x30 cm 12"x12" ÉPAISSEUR 7,6 mm E816 U4 P4 E3 C2 - R12 A+B+C\*\*\*

### 050 PORPHYRÉ BLANC NOIR STRUCTURÉ



R11

EN 161165 ANNEXE B

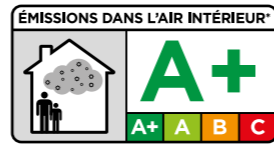
A+B+C

EN 161165 ANNEXE A

30x30 cm 12"x12" ÉPAISSEUR 7,6 mm D923 U4 P4 E3 C2 - R11 A+B+C\*\*\*

# STANDARD

Grès cérame technique.  
 Technical porcelain stoneware.  
 Technisches Feinsteinzeug.  
 Gres porcellanato tecnico.



Information sur le niveau d'émission de substances volatiles dans l'air intérieur, présentant un risque de toxicité par inhalation, sur une échelle de classe A+ (très faibles émissions) à C (fortes émissions).



ISO 10545-2  
**CONFORME**



ISO 10545-3  
**≤0,5%**



ISO 10545-4  
**CONFORME**



ISO 10545-6  
**CONFORME**



ISO 10545-12  
**CONFORME**



ISO 10545-13  
**CONFORME**



ISO 10545-14  
**CONFORME**



EN 16165  
 ANNEXE B



EN 16165  
 ANNEXE A



EN 16165  
 ANNEXE B

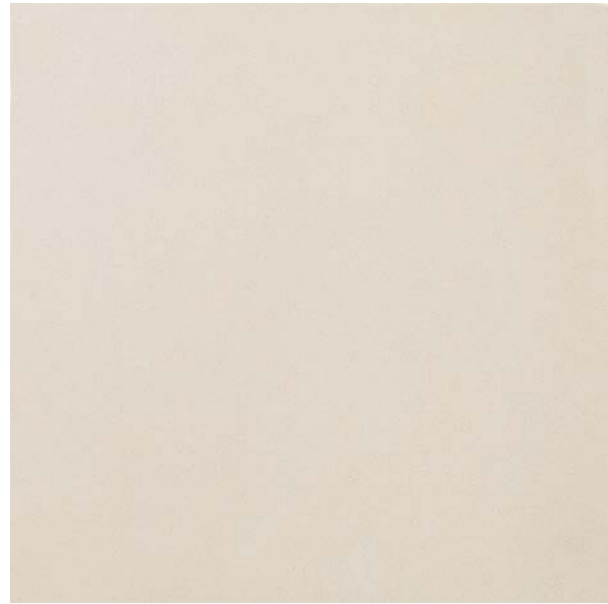
**CORINDONNÉ**  
 \*\*\*



EN 16165  
 ANNEXE A

**CORINDONNÉ**  
 \*\*\*

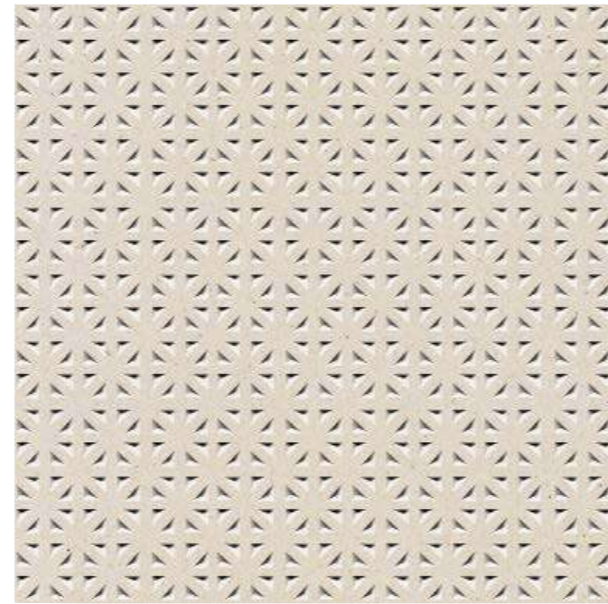
230 UNI BLANC CRÈME



49,9  
 LRV

30x30 cm 12"x12" A471 U4 P4 E3 C2 - R10 A  
 30x30 cm 12"x12" CORINDONNÉ 7,6 mm E814 U4 P4 E3 C2 - R13 A+B+C\*\*\*

230 UNI BLANC CRÈME POINTE DE DIAMANT



R12

EN 161165  
 ANNEXE B

A+B+C

EN 161165  
 ANNEXE A

V4

DIN 51130

**PTE DIAMANT**  
 \*\*\*

30x30 cm 12"x12" ÉPAISSEUR 7,6 mm E820 U4 P4 E3 C2 - R12 A+B+C\*\*\*

415 PORPHYRÉ GRIS

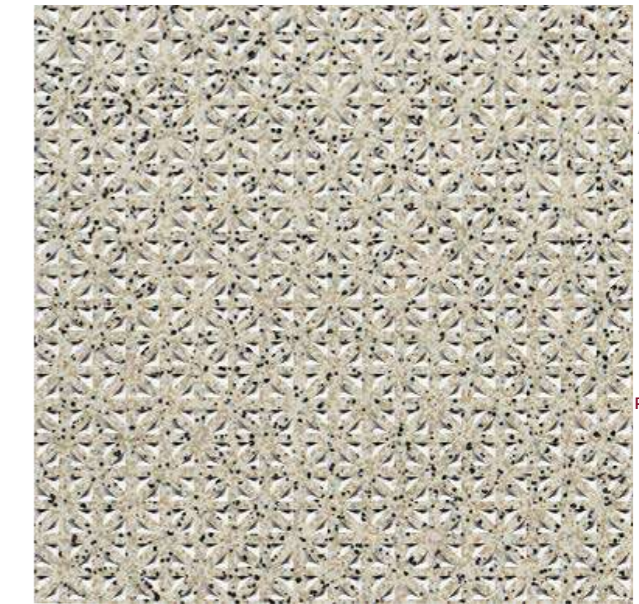


31,3  
 LRV



30x30 cm 12"x12" A493 U4 P4 E3 C2 - R10 A  
 30x30 cm 12"x12" CORINDONNÉ 7,6 mm E815 U4 P4 E3 C2 - R13 A+B+C\*\*\*

415 PORPHYRÉ GRIS POINTE DE DIAMANT



R12

EN 161165  
 ANNEXE B

A+B+C

EN 161165  
 ANNEXE A

V4

DIN 51130

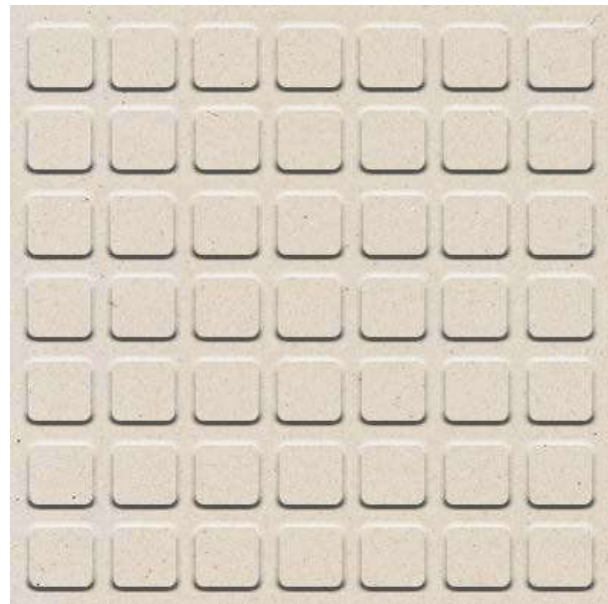
**PTE DIAMANT**  
 \*\*\*

33,3  
 LRV



30x30 cm 12"x12" ÉPAISSEUR 7,6 mm E821 U4 P4 E3 C2 - R12 A+B+C\*\*\*

230 UNI BLANC CRÈME PASTILLES CARRÉES



R12

EN 161165  
 ANNEXE B

A+B+C

EN 161165  
 ANNEXE A

30x30 cm 12"x12" ÉPAISSEUR 7,6 mm E817 U4 P4 E3 C2 - R12 A+B+C\*\*\*

230 UNI BLANC CRÈME STRUCTURÉ



R11

EN 161165  
 ANNEXE B

A+B+C

EN 161165  
 ANNEXE A

30x30 cm 12"x12" ÉPAISSEUR 7,6 mm D925 U4 P4 E3 C2 - R11 A+B+C\*\*\*

415 PORPHYRÉ GRIS PASTILLES CARRÉES



R12

EN 161165  
 ANNEXE B

A+B+C

EN 161165  
 ANNEXE A



30x30 cm 12"x12" ÉPAISSEUR 7,6 mm E818 U4 P4 E3 C2 - R12 A+B+C\*\*\*

415 PORPHYRÉ GRIS STRUCTURÉ



R11

EN 161165  
 ANNEXE B

A+B+C

EN 161165  
 ANNEXE A



30x30 cm 12"x12" ÉPAISSEUR 7,6 mm D924 U4 P4 E3 C2 - R11 A+B+C\*\*\*

# STANDARD

## PIÈCES SPÉCIALES - TRIMS - FORMTEILE - PEZZI SPECIALI

	30x30 cm - 12"x12" ép. 7,6 mm	PLINTHE DROITE 7,4x30 cm - 3"x12"	PLINTHE À TALON 8x20 cm - 3"x8"	PLINTHE À GORGE 10x30 cm - 4"x12"	ANGLE RENTRANT h. 10 cm - 4"	ANGLE SORTANT h. 10 cm - 4"	MARCHE 30x30 cm - 12"x12"
050 PORPHYRÉ BLANC NOIR	A453	C896	A192	E940	A181	A182	A003
060 PORPHYRÉ GRIS CLAIR - GRIS FONCÉ	A454	C838	-	-	-	-	A004
230 UNI BLANC CRÈME	A471	C898	A250	E941	A239	A240	A010
415 PORPHYRÉ GRIS	A493	C897	A261	E942	A253	A254	A021
150 PORPHYRÉ GRIS FONCÉ	A460	C900	-	-	-	-	A007

"Podotactiles" disponibles en assortiment.  
Matching "Podotactiles" available.  
Verfügbare kombinierte "Taktile Streifen".  
Disponibili "Podotactiles" in abbinamento.

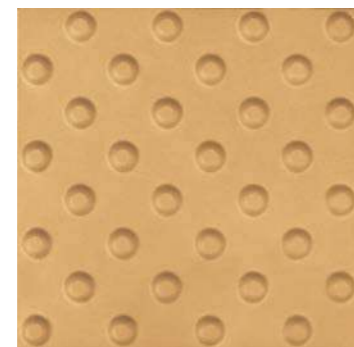
### STOP BLANC NF



R10  
EN  
16165  
ANNEXE B  
A+B  
EN  
16165  
ANNEXE A

30x30 cm 12"x12" E310

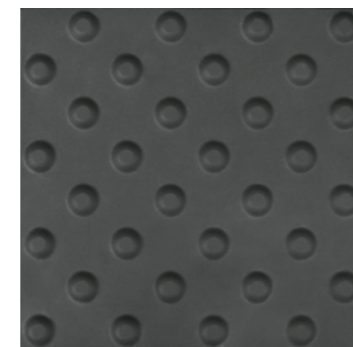
### STOP JAUNE NF



R10  
EN  
16165  
ANNEXE B  
A+B  
EN  
16165  
ANNEXE A

30x30 cm 12"x12" E311

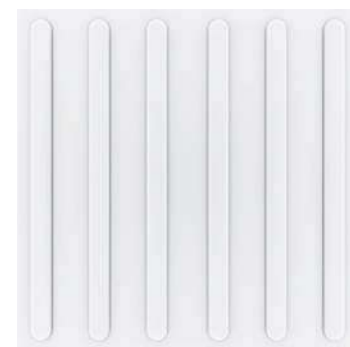
### STOP NOIR NF



R10  
EN  
16165  
ANNEXE B  
A+B  
EN  
16165  
ANNEXE A

30x30 cm 12"x12" E312

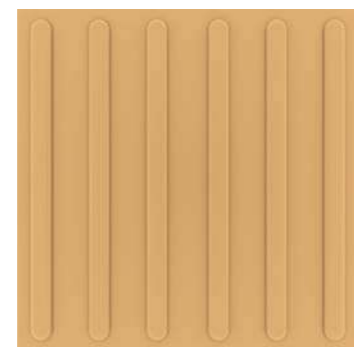
### GO BLANC



R10  
EN  
16165  
ANNEXE B  
A+B  
EN  
16165  
ANNEXE A

30x30 cm 12"x12" E060

### GO JAUNE



R10  
EN  
16165  
ANNEXE B  
A+B  
EN  
16165  
ANNEXE A

30x30 cm 12"x12" D404

### GO NOIR



R10  
EN  
16165  
ANNEXE B  
A+B  
EN  
16165  
ANNEXE A

30x30 cm 12"x12" E061

